

¿CÓMO SE DONA LA SANGRE?

La donación de sangre puede dividirse en cuatro fases: entrevista, exploración, extracción y recuperación.

Personal sanitario cualificado le atenderá en todo instante durante el proceso y resolverá cualquier duda que se le planteará al respecto, pudiendo en cualquier momento que lo desee retirarse sin compromiso alguno, así como autoexcluirse si durante la entrevista usted mismo cree no cumplir alguno de los requisitos solicitados.

Entrevista

Antes de proceder a la donación, es necesario registrarla e identificarla adecuadamente. Para ello, será preciso que nos facilite sus datos personales y dar su consentimiento firmado. Si ya es donante registrado se le pedirá que comunique si hay cambios en sus datos.

El tratamiento de sus datos personales es absolutamente confidencial y tiene como finalidad gestionar su donación de sangre y poder contactar con usted si fuese necesario.

A continuación, se le realizará un cuestionario confidencial sobre su historial médico y actividades personales que puedan suponer un riesgo para la donación. Esta información es necesaria para garantizar una donación segura para usted y para el receptor de su sangre.

Exploración

Se comprobará su pulso y tensión arterial y se medirá su nivel de hemoglobina en una pequeña muestra de sangre extraída de uno de los dedos de la mano con material desechable, estéril y de uso único.

Si todo resulta favorable podrá donar, en caso contrario, el personal sanitario le informará inmediatamente y le aconsejará sobre la posible anomalía encontrada.

Extracción

La extracción se efectúa habitualmente de una vena de la flexura del codo, durando unos 10 minutos, hasta obtener aproximadamente unos 450 ml. de sangre. En todo momento se emplea material estéril, de uso único y desechable por lo que no existe riesgo alguno de contraer ninguna enfermedad durante la donación de sangre.

Al mismo tiempo, se le tomarán unas muestras de sangre que posteriormente se analizarán rigurosamente para descartar cualquier posible enfermedad transmisible. En caso de encontrar cualquier resultado positivo se le informará del mismo y quedará excluido para futuras donaciones temporal o definitivamente según proceda. De igual forma, su sangre extraída será retirada del uso.

Recuperación

Consiste en descansar en una sala anexa, al menos 15 minutos, donde se le ofrecerá una bebida y algún medicamento ligero antes de reanudar su actividad normal. Es importante beber mucho líquido durante las 24 horas siguientes a la donación de sangre, especialmente en verano.

Requisitos mínimos

- Tener entre 18 y 65 años.
- Peso igual o superior a 50 kg.
- Pulso y Tensión Arterial sin alteraciones.
- No tener Anemia.
- No realizar prácticas de riesgo que faciliten el contagio de hepatitis, sífilis o SIDA.



Frecuencia

- Mujeres 3 veces al año como máximo.
- Hombres 4 veces al año como máximo.
- Todos deben dejar pasar 2 meses como mínimo entre una donación y la siguiente.



Este Centro Regional tiene como misión, asegurar el abastecimiento de hemoderivados a todos los Hospitales públicos y privados, y fundamentalmente vela por la salud del donante.

Aquí se puede donar en las condiciones más cómodas.

En este centro se fracciona y estudia toda la sangre donada en cualquiera de nuestros Equipos Móviles, en la Capital o Provincia.

No es un Hospital para enfermos. Es un Centro Comunitario para personas sanas y generosas.

NUNCA DEBE FALTAR A UN ENFERMO LA SANGRE QUE NECESITA

Visítenos

HORARIO

MAÑANAS:
Lunes a sábado de 8,30 a 14,30

TARDES:
Lunes a viernes de 17,00 a 21,00
(Octubre-Mayo)
de 17,30 a 21,30 (Junio-Septiembre)

INFÓRMESE EN CUALQUIER HOSPITAL DE CÓRDOBA Y PROVINCIA, O EN:

Avda. San Alberto Magno, s/n. - 14004 - CÓRDOBA
Telf.: 957 01 11 00 - Fax: 957 01 11 02
E-mail: crtscordoba.sspa@juntadeandalucia.es
<http://www.donantescordoba.org>



**una gota
de tu sangre
una vida salvada**



Deseo recibir información relacionada con la donación de sangre, de diferentes formas de donación, y de las actividades que desarrolla el Centro Regional de Transfusión Sanguínea de Córdoba, para lo cual los datos aportados serán incluidos en un fichero automatizado para dicho y exclusivo uso.

NOMBRE Y APELLIDOS

DIRECCIÓN

LOCALIDAD

TELÉFONO

FECHA DE NACIMIENTO

DIRECCIÓN DE CORREO ELECTRÓNICO

PROVINCIA

MÓVIL

D.N.I.

Una vez relleno, enviar a:

CENTRO REGIONAL DE TRANSFUSIÓN SANGUÍNEA DE CÓRDOBA
 AVDA. SAN ALBERTO MAGNO, S/N.
 14004 - CÓRDOBA

En cumplimiento de lo dispuesto en la ley orgánica 15/1999, de 13 de Diciembre, de protección de datos de carácter personal y demás normativa aplicable, el Servicio Sanitario Público Andaluz le informa que sus datos personales obtenidos mediante la cumplimentación de este impreso, van a ser incorporados para su tratamiento en un fichero automatizado. Así mismo se le informa que la recogida y tratamiento de dichos datos tienen como finalidad la información relacionada con la donación de sangre, órganos y tejidos.

Si lo desea, puede ejercitar los derechos de acceso, rectificación, cancelación y oposición, previstos por la ley, dirigiéndose su escrito al C.R.T.S. de Córdoba, Avda. San Alberto Magno, s/n. - 14004 CÓRDOBA.

C.P.

de 20

de

,

a

En

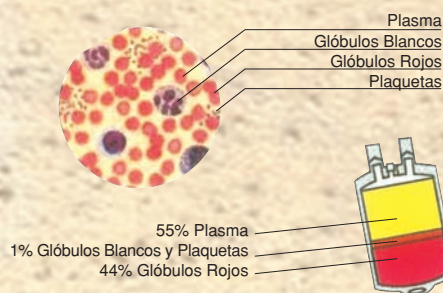
Firma,

¿QUÉ ES LA SANGRE?

La sangre es un líquido que recorre el organismo a través de los vasos sanguíneos, transportando los elementos necesarios para realizar las funciones vitales (transportar oxígeno y nutrientes, eliminar residuos, inmunidad, control de la temperatura corporal,...).

Una persona adulta tiene entre 4 y 6 litros de sangre, aproximadamente el 7% de su peso corporal, variando en relación a su edad, peso, sexo y altura.

Componentes de la sangre



Glóbulos rojos (hematíes)



Transportan el oxígeno de los pulmones al resto de los tejidos y dan el color rojo a la sangre.

Plaquetas (trombocitos)



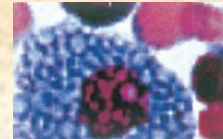
Detienen hemorragias en las lesiones y ayudan a la cicatrización de las heridas.

Glóbulos blancos (leucocitos)



Defienden el organismo del ataque de elementos ajenos: bacterias, virus, hongos y parásitos.

Plasma



Es la parte líquida en la que se transportan todas las células anteriores y es rico en proteínas.

Grupos sanguíneos

Según el sistema ABO, podemos dividir los grupos sanguíneos en cuatro:

O A B AB

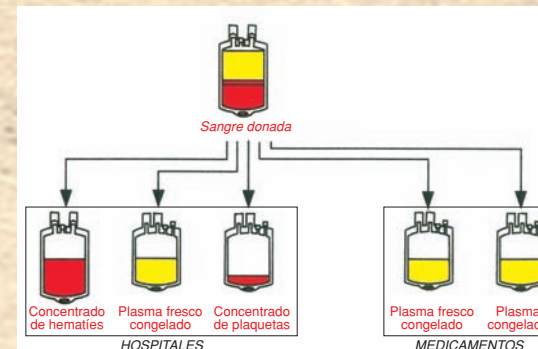
A su vez diferenciados por el Sistema Rh en:

Rh + Rh -

¿POR QUÉ ES NECESARIO DONAR?

La donación de sangre es un proceso altruista en el que una persona ofrece su sangre y su tiempo para ayudar a otras.

La sangre es necesaria para muchos enfermos e intervenciones quirúrgicas. La sangre donada normalmente es separada en distintos productos, destinados a diferentes usos:



Uso de componentes en HOSPITALES

Concentrados de hematíes

Se destinan a reponer la sangre perdida durante algún traumatismo o cirugía, para tratamientos de anemia,...

Plasma fresco congelado

Sirve para tratar desórdenes de coagulación, pérdidas de plasma en quemaduras,...

Concentrados de plaquetas

Se utilizan para tratar la carencia de plaquetas, funcionamientos anómalos de las mismas,...

También hay donaciones en las que la sangre se conserva entera sin separarla en los diferentes productos, como es el caso de la autotransfusión o donación autóloga en la que una persona dona su sangre para su propio uso en alguna intervención quirúrgica posterior.

Uso de componentes para MEDICAMENTOS

Plasma fresco congelado

Se usa en la producción de albúmina para tratar diversos procesos, en la producción de concentrados de factor de coagulación para tratar la hemofilia y en la producción de inmunoglobulina (anticuerpos).

Plasma congelado

Se usa en la producción de inmunoglobulina y albúmina solamente.